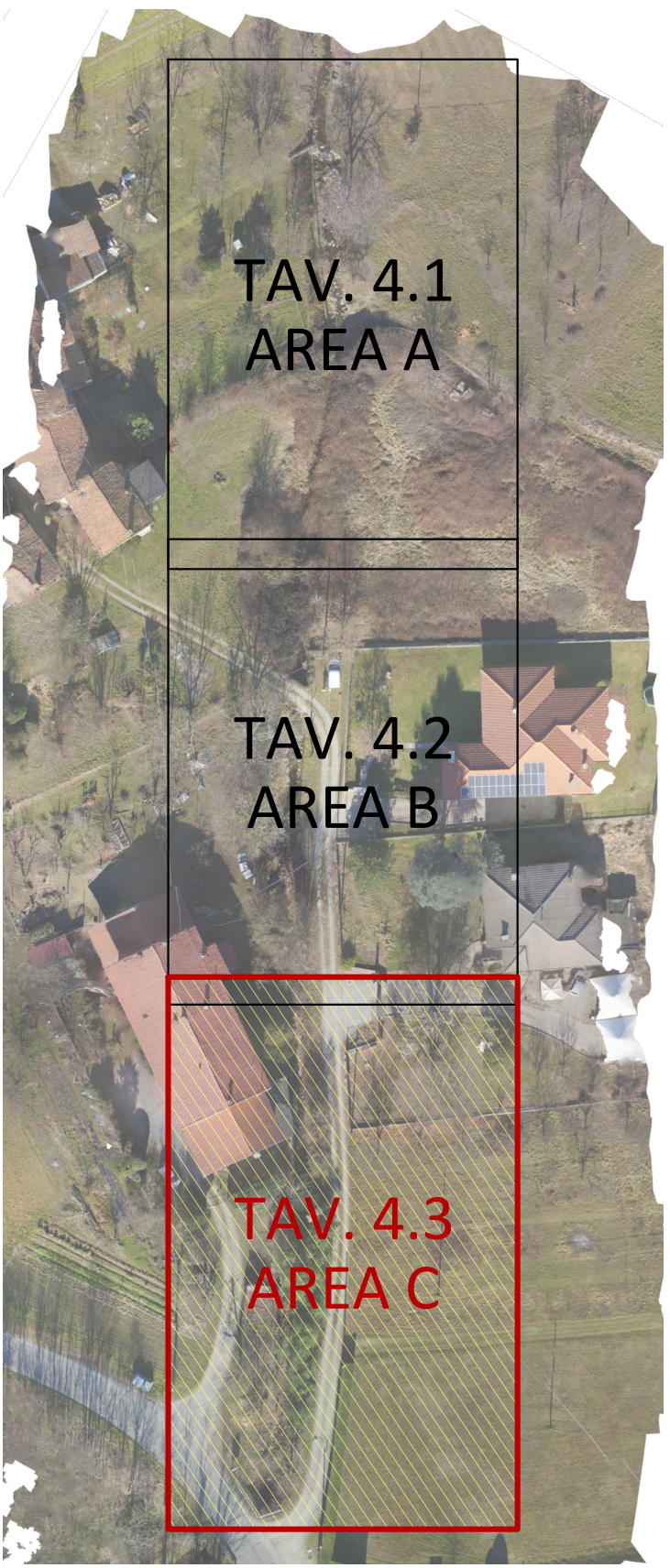




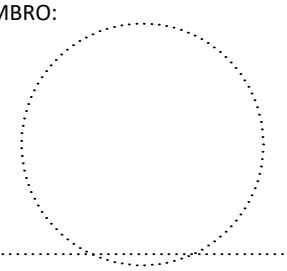


PLANIMETRIA DI PROGETTO
scala 1:100



LEGENDA:

- Muro esistente
- Palificata esistente
- Risuolatura in progetto come da sezione tipo 1A-1B Vedi Tav. 4.7 - Sezioni tipo
- Risuolatura in progetto come da sezione tipo 2 Vedi Tav. 4.7 - Sezioni tipo
- Risuolatura in progetto come da sezione tipo 3 Vedi Tav. 4.7 - Sezioni tipo
- Risuolatura scarpate in massi A SECCO in progetto
- Scarpata in progetto

COMMITTENTE:		 REGIONE PIEMONTE		 COMUNE DI BOLLENGO		 TORINO METROPOLI	
IL RESPONSABILE DEL PROCEDIMENTO:							
OGGETTO:		INTERVENTI DI MITIGAZIONE DEL RISCHIO DI DISSESTO IDROGEOLOGICO RETICOLO IDROGRAFICO E A PROTEZIONE ABITATI IN COMUNE DI BOLLENGO					
LOCALITÀ DELL'INTERVENTO:		COMUNE DI BOLLENGO					
FASE PROGETTUALE:		PROGETTO DEFINITIVO - ESECUTIVO					
TITOLO:		PLANIMETRIADI PROGETTO INTERVENTO E - AREA C				ARCHIVIO:	FILE N°:
						4848	TAV.06.2_Plan_Progetto_Int_E
						DATA:	Loranzè, Agosto 2020
						TAVOLA N°	6.2.3
						SCALA:	1:100
Studio Tecnico Associato ing. GABRIELE ing. NOASCONE ing. ODETTO geol. CAMBULLI ing. VIGNONNO ing. ZAPPALÀ P.IVA 08462870018 Sede legale Via Giuseppe Garibaldi, n. 2 10060 Rora (TO) TEL. 0121/93.36.93 FAX 0121/95.03.78 Sede operativa Strada Provinciale 222, n. 31 10010 Loranzè (TO) TEL. 0125/19.70.499 FAX 0125/36.40.14 e-mail: info@hydrogeos.it		PROGETTISTA: Dott. Ing. Gianluca NOASCONE N° 8292 Y ALBO INGEGNERI PROVINCIA DI TORINO TIMBRO: 		ALTRA FIGURA:		TIMBRO: 	
				ALTRA FIGURA:		TIMBRO: 